



# Guia de Integrações

Saiba como integrar a rotina de envios da sua empresa com a Loggi



## Para facilitar sua rotina

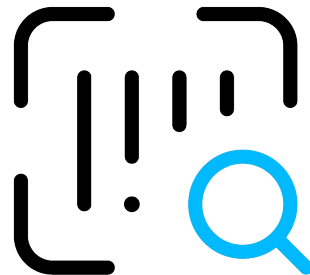
Nosso **Guia de Integrações** foi feito para você que trabalha com desenvolvimento de software, gestão de projetos ou gestão de produtos e quer saber mais como integrar sua plataforma aos serviços da Loggi.



## Como funciona a integração com a Loggi?

A nossa integração garante que **sistemas distintos trabalhem em conjunto** para realizar sua rotina logística.


Na prática, o sistema da Loggi se comunica com o da sua empresa e pede as informações e documentos necessários para os envios dos seus pacotes, agilizando o fluxo de dados na operação.





# É fácil começar sua operação com a Loggi

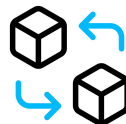
O processo de teste para operar conosco é fácil e ágil. Para garantir que tudo dê certo de forma rápida, precisamos seguir os três passos ao lado.

 **É bom lembrar:** é necessário que os pacotes sejam os mesmos durante todo o teste.



## Preparo dos pacotes

Deixe tudo pronto, confira os pré-requisitos de embalagem e etiqueta e responda [este formulário](#) para começar.



## Validação virtual

Você escolhe qual é a integração ideal para sua empresa (API ou EDI). Vamos validar de perto o processo e se os pacotes físicos seguem os requisitos para que tudo ocorra bem durante o envio.



## Coleta física

Mandamos o veículo para fazer a coleta teste dos pacotes e acompanhamos se está tudo certo para operar.



## API

**API** (*Application Programming Interface*), permite que **aplicativos se comuniquem uns com os outros** sem intervenção dos usuários.

### Vantagens:

- Maior velocidade na transferência de dados;
- Mais simples de se conectar com aplicativos/sistemas;
- Retorno de informações em tempo real.

### É bom considerar:

- Ela depende de uma conexão com a internet que seja estável para não impactar os sistemas conectados via API.

## EDI

**EDI** (*Electronic Data Interchange*) nada mais é do que a **troca de arquivos** entre esses sistemas.

### Vantagens:

- Processos bem estruturados utilizando arquivos padrão;
- Segurança de acesso aos dados;
- Capaz de lidar com dados em massa.

### É bom considerar:

- Há um padrão de chamada assíncrona para troca de arquivos;
- É necessário ter compatibilidade entre as versões do arquivo;
- É uma tecnologia antiga para as empresas que desejam investir em novas tecnologias.



**Conheça os pré-requisitos**

## Entenda como funciona

### Processo de validação dos pacotes

Antes de tudo, é importante entendermos que esse é o processo que vai garantir a leitura adequada das etiquetas em nosso **sorter**, o equipamento utilizado para classificar e distribuir os pacotes conforme os locais de entrega, calculando a melhor rota.

#### Como funciona?

De forma automática nosso equipamento gera a volumetria e verifica se as informações enviadas do **EDI** (*Electronic Data Interchange*) ou da **API** (*Application Programming Interface*), para o **WMS** (*Warehouse Management System*) estão corretas.



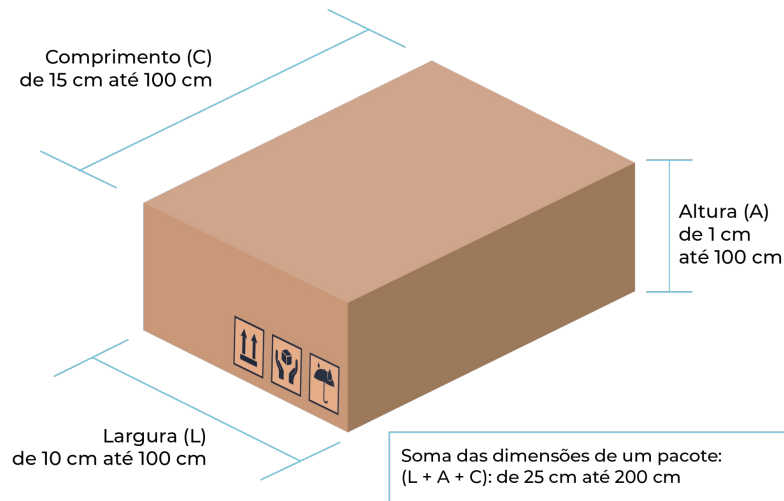
# Pacote

Para que o **Processo de Validação do Pacote** aconteça adequadamente, alguns pré-requisitos precisam ser considerados.

## Dimensões do pacote:

- Altura(**A**): Entre 1 cm e 100 cm,
- Largura(**L**): Entre 10 cm e 100 cm
- Comprimento(**C**): Entre 15 cm e 100 cm
- Soma máxima total(**L+A+C**) de 25 cm até 200 cm
- Peso máx.: 30 kg

📌 **É bom lembrar:** confira o nosso **Guia Técnico** para mais detalhes sobre embalagens. Isso é bem importante, pois se o pacote não seguir os pré-requisitos, o **Sorter** não conseguirá realizar a leitura e o pacote será devolvido.





# Etiqueta

O nosso *sorter* realiza a leitura do código de barras da etiqueta padrão da Loggi. Para garantir que tudo funcione, envie à pessoa responsável pelo seu atendimento uma foto da sua etiqueta para validação.

Ao lado, você confere o **modelo de etiqueta ideal** com todas as informações necessárias.

✦ **É bom saber:** A etiqueta **deve ser colada no maior lado do pacote** para garantir que a leitura seja feita adequadamente e em segurança.

**Loggi**

NF:0000  
Volume:1/1  
• Peso(g): 600  
• Dimensões: 15x15x15cm³  
Código de rastreio: XXXXXXXX

XXXXXXXXXXXXXXXXXXXXX



Destinatário
Lucas Silva Rua Padiso, 500. Coqueiro - PE 50000-111
Observações:
Alice
Remetente
LOGGI TECNOLOGIA LTDA. Santos 2400 Cerqueira César São Paulo, SP 01418200

✦ O *sorter* da Loggi também aceita outros formatos de etiqueta.





1

## Informações necessárias

- Nota Fiscal
- Dados de **Destinatário** (Endereço completo com CEP)
- Dados do **Remetente** (Endereço completo com CEP)
- Peso e dimensões (desejável, mas não obrigatório)
- Informação de volume (desejável, mas não obrigatório)

2

## Código de barras

- Código de barras com no mínimo 10 cm (preferencialmente em Code-128) e com valor do código legível acima ou abaixo das barras.
- **Evitar duplicidade:** garanta que seu código tenha uma **combinação de letras e números** exclusiva.
- **Letras:** podem ser uma referência a sua empresa. Ex: Loja Super Mario Bros = SMB.
- **Números:** podem referenciar a NF ou o pedido. **Entre 13 a 23 caracteres** - com exceção de chave de nota.

3

## Tamanho e impressão

- Tamanho entre **15 cm e 20 cm**;
- Tinta e **material não reflexivos**;
- Livre de plásticos ou outros materiais que podem refletir luz;



# Integração por API

# Quais são as nossas APIs disponíveis?



Com as nossas APIs, é possível criar o envio de um pacote e consultar o andamento dele a qualquer momento. [Confira a documentação](#) para ter acesso às APIs disponíveis.

## Encontre o seu pacote com agilidade

Rastreie o andamento do seu pacote com o nosso código de rastreio, por meio da [API de Rastreamento](#) e pelo método [Webhook](#).

## Evite duplicidade de código de barras

Utilize etiqueta com código de barras único no seu pacote e evite duplicidade com outras empresas, por meio da [API Label](#).

## Agende a sua coleta com facilidade

Agende a sua coleta de um ou mais pacotes em segurança com a [API Shipment](#).

## Altere os dados durante o envio

Você pode alterar os dados de destinatário sem precisar cancelar o envio do seu pacote por meio da [API Update](#).

## Cancele o envio do seu pacote

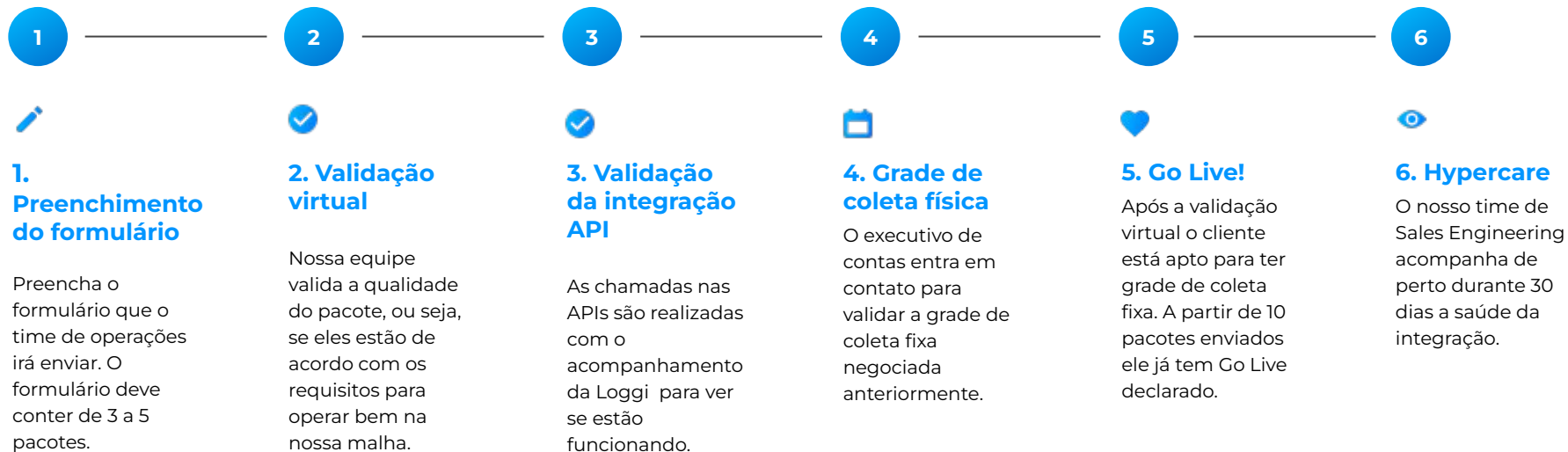
É possível cancelar o envio do seu pacote em andamento por meio da [API Cancel](#).

## Confira preços e prazos em outras plataformas

Você consegue obter um retorno de preços e prazos em tempo real para enviar o seu pacote, utilizando o [API Quotation](#).

# Linha do tempo

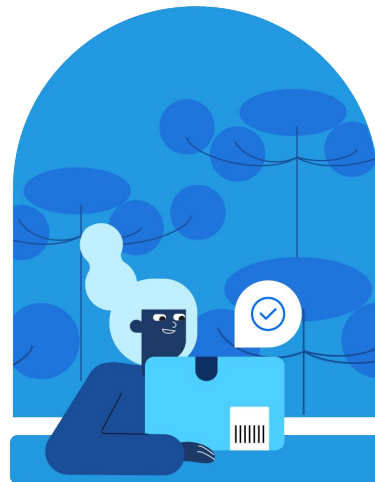
Entenda cada etapa da integração por API



## Primeiro passo: preenchimento do formulário

O primeiro passo para integrar o seu sistema com a Loggi é preencher o nosso [formulário de integração](#).

Essa etapa serve para **validar** as informações das **embalagens e etiquetas dos seus pacotes** e garantir que estão compatíveis com os nossos equipamentos.



## Como funciona a autenticação?

Antes de usar as APIs da Loggi, é preciso cadastrar o **Company ID** do parceiro. O ID servirá para toda a integração e acompanhamento.

Assim que finalizar o cadastro, o nosso time comercial fará o envio de **Client ID** e **Secret ID** para o parceiro via **e-mail**.

Essas informações funcionam juntas como um ID e senha e permitirão o acesso às nossas APIs.



## Como acontece a validação virtual?

A coleta teste virtual deve ocorrer com **pelo menos 2 dias de antecedência da coleta física**. Nosso time comercial entrará em contato para agendar e auxiliar nas possíveis dúvidas.

Numa reunião, serão validadas informações da embalagem, etiqueta e o arquivo de integração dos seus pacotes. Assim, a gente garante que eles são compatíveis com nossos equipamentos e padrões. Funciona assim:



1. Com os pacotes físicos em mãos, enviar requisição por API. **24h antes da coleta teste física.**
2. Preenchimento do **formulário** para validação das especificações e requisitos dos pacotes.
3. Checagem da **etiqueta** e informações necessárias.  
*Boa qualidade de impressão é crucial para uma boa integração do pacote.*
4. Validação do envio/recebimento dos status dos pacotes via API de Status de Pacote.



## Grade de coleta física

Antes de finalizar a sua integração com os serviços da Loggi, a gente realiza uma **coleta dos seus pacotes físicos**.

A equipe comercial que cuida da sua conta entrará em contato com você para combinar a **grade de horário** e coletar **10 pacotes**.

Esse processo serve para garantir o funcionamento adequado da sua integração.



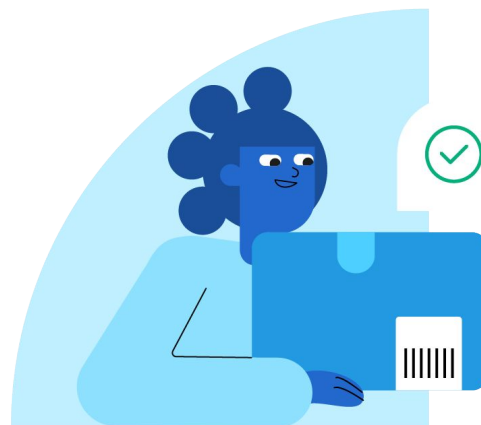
## Go Live

O Go Live é **liberado por e-mail** após todos os requisitos estarem nos padrões de qualidade. O retorno de cada teste será reportado por e-mail pela **equipe de vendas**.

Uma **grade de coleta física** deverá ser definida com o **atendimento de vendas** da sua conta.

Conte com o suporte e atendimento das nossas equipes nesta etapa.

- **Vendas**
- **Sucesso do Cliente**
- **Engenharia de Vendas**
- **Qualidade e Tratativa de Pacotes**



# Como o seu pacote é rastreado?



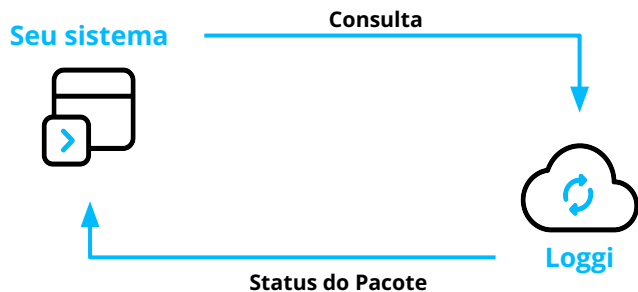
## Rastreo dos pacotes na Loggi

É a forma de acompanhar o andamento dos seus pacotes na malha da Loggi durante um envio.

👉 **É bom saber:** é possível consultar o andamento de qualquer pacote a qualquer momento por meio da API de Tracking.

Confira a [documentação](#).

Protocolo que a API usa para retornar o status ao seu sistema: HTTPS/REST.



# Como funciona o nosso suporte para API?



## **Hypercare**

Acompanhamento por um período de **30 dias após o Go Live** para garantir que está tudo funcionando corretamente com a sua integração.

Nessa fase os times de **Vendas, Engenharia de Vendas e Sucesso do Cliente** ficam dedicados para acompanhar a performance da sua integração, com você bem de perto, por esses canais:

- **Vendas:** cadastro e tipo de integração;
- **Sucesso do Cliente:** performance da integração;
- **Engenharia de Vendas:** suporte técnico;
- **Qualidade e Tratativa de Pacotes:** problemas com os pacotes.

Problemas como **falha no envio do arquivo, acesso a SFTP e retorno de status**, entre em contato com o nosso time de **Vendas** por e-mail.

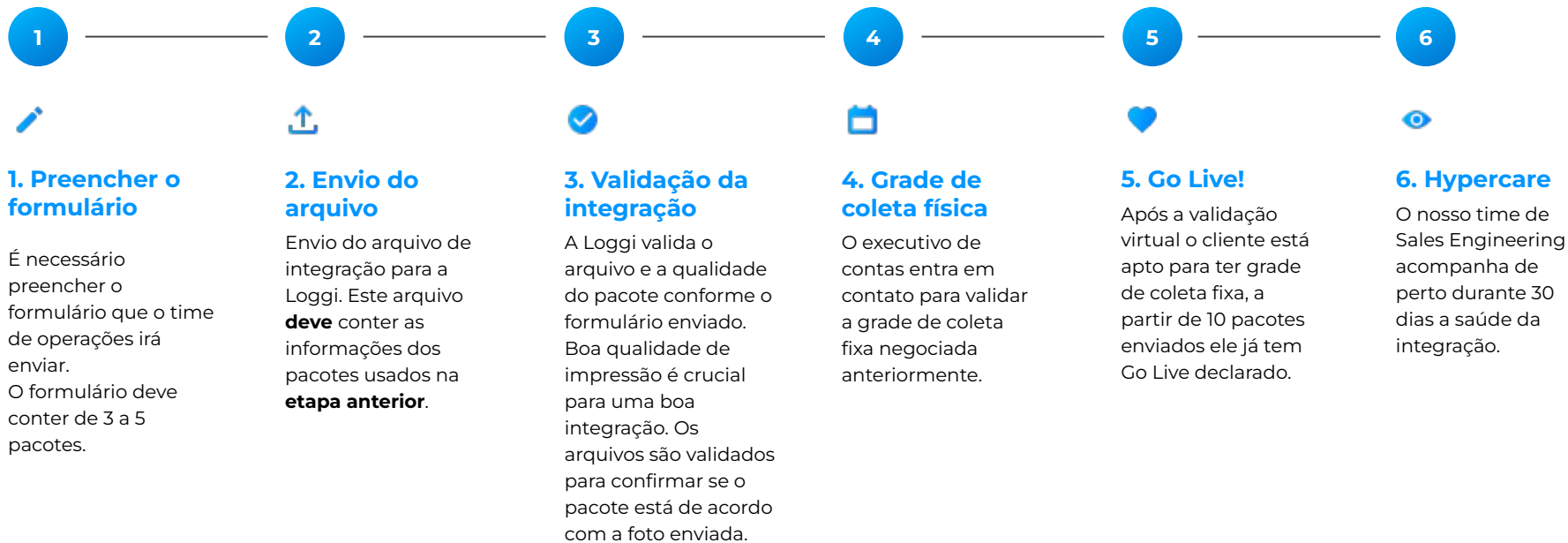




# Integração por EDI

# Linha do tempo

Entenda cada etapa da integração por EDI

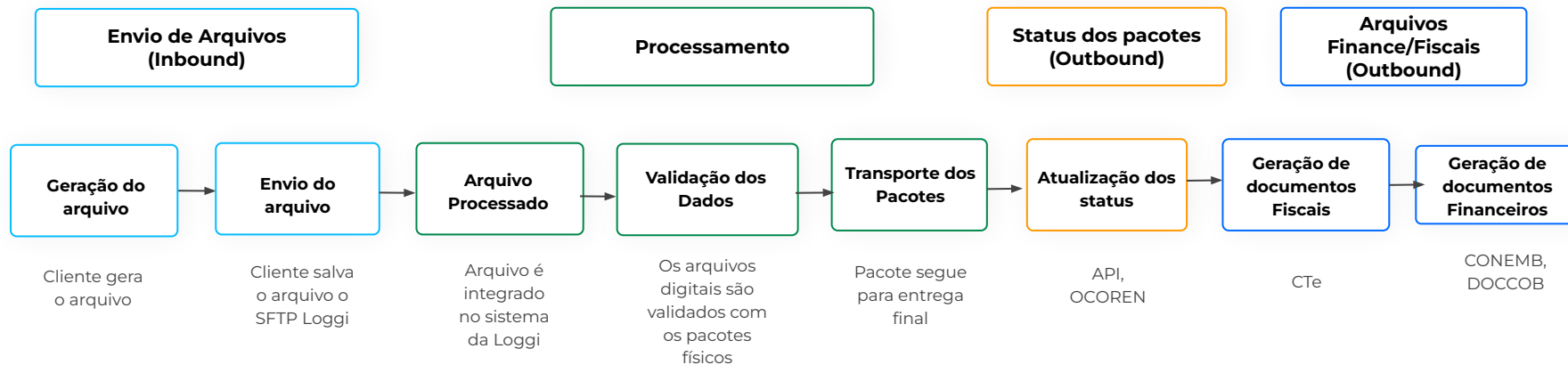


# Fluxo de Integração por EDI



A Loggi utiliza os arquivos formatados conforme o padrão definido entre você e a equipe de vendas na formalização de como a integração dos dados será feita.

**Confira quais são esses arquivos e em que momento eles são utilizados:**



# Como enviar os arquivos para Loggi (Inbound)?



## Formatos aceitos pela Loggi

### CSV

- Isso significa que os campos de dados indicados neste formato são delimitados por **ponto e vírgula**.
- Veja a [documentação](#).
- Formatos aceitos: csv
- *Protocolo: SFTP.*

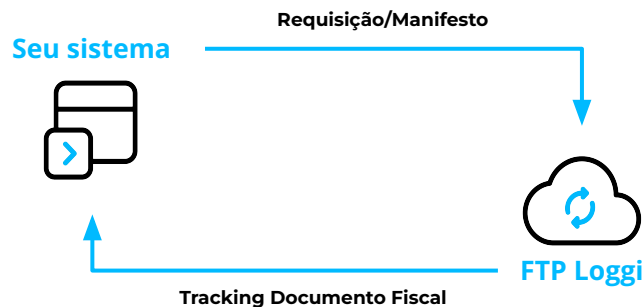
### PROCEDA

- Versões padrões 3.1 ou 5.0 do NOTFIS (Proceda).
- *Protocolo: SFTP.*

### XML-NFe

- Envio de arquivo XML-NFe
- Barcode e tracking key fixos na NFe Key
- *Protocolo: SFTP.*

Os arquivos citados ao lado são gerados pelo seu sistema e recebidos pelo FTP da Loggi para garantir a integração dos serviços, o fluxo funciona conforme a imagem abaixo:





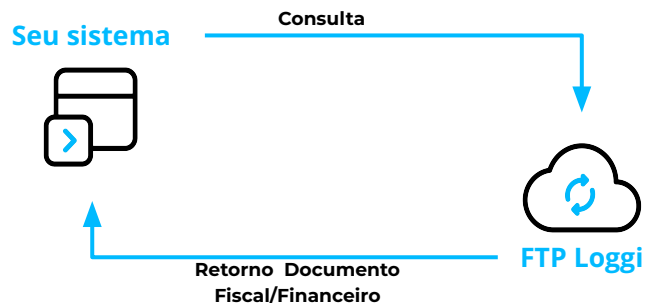
# Como a Loggi retorna os arquivos (Outbound)?



## Quais são os arquivos retornados?

- **CTe:** é um **documento fiscal** exigido pelo governo para transportes de mercadorias. O retorno é feito por **XML**, arquivo padrão de CTe emitido pela SEFAZ, sem customização.  
Protocolo: SFTP ou e-mail.
- **Conemb:** traz dados sobre os CTes ou das notas fiscais de transporte.  
Versões padrões 3.1 ou 5.0 do NOTFIS (Proceda).  
Protocolo: SFTP.
- **Doccob:** tem o objetivo de informar quais CT-es foram conferidos e liberados para realizar o faturamento.  
Versões padrões 3.1 ou 5.0 do NOTFIS (Proceda).  
Protocolo: SFTP.

\*CTe = Conhecimento de transporte eletrônico



## Como funciona a autenticação?

A integração por **EDI** é feita por meio de arquivos transferidos via **FTP**.

FTP nada mais é do que um **protocolo de transferência de arquivos**.

Para ter o acesso ao FTP da Loggi é necessário ter um usuário e senha fornecidos pela Loggi.



## Como acontece a validação virtual?



A coleta teste virtual deve ocorrer com **pelo menos 2 dias de antecedência da coleta física**. Nosso time comercial entrará em contato para agendar e auxiliar nas possíveis dúvidas.

Numa reunião, **serão validadas informações da embalagem, etiqueta e o arquivo de integração** dos seus pacotes. Assim, a gente garante que eles são compatíveis com nossos equipamentos e padrões.

1. Com os pacotes físicos em mãos, publicação dos arquivos de integração no SFTP-Loggi .  
**24h antes da coleta teste física.**
2. Preenchimento do **Formulário** para validação das especificações e requisitos dos pacotes.
3. Checagem da **etiqueta** e informações necessárias.  
*Boa qualidade de impressão é crucial para uma boa integração do pacote.*
4. Checagem do **Arquivo de Manifesto** (CSV/Proceda/XML-NF): layout e dados pré-estabelecidos.
5. Validação do envio/recebimento dos status dos pacotes via **API de Rastreamento** de Pacote ou arquivo de **Ocoren**.

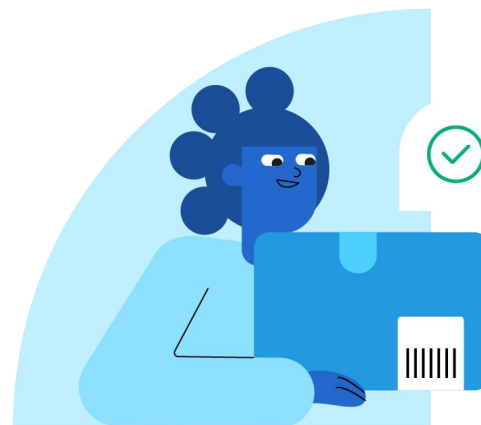
## Go Live

O Go Live é **liberado por e-mail** após todos os requisitos estarem nos padrões de qualidade. O retorno de cada teste será reportado por e-mail pela **equipe de vendas**.

Uma grade de coleta física deverá ser definida com o atendimento de vendas da sua conta.

Conte com o suporte e atendimento das nossas equipes nesta etapa:

- **Vendas**
- **Sucesso do Cliente**
- **Engenharia de Vendas**
- **Qualidade e Tratativa de Pacotes**

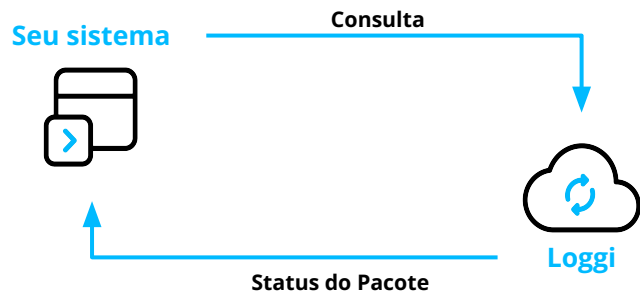


## Como o seu pacote é rastreado?

### Rastreo dos pacotes na Loggi

É a forma de acompanhar o andamento dos seus pacotes na malha da Loggi durante um envio.

👉 **É bom saber:** é possível consultar o andamento de qualquer pacote por meio do arquivo **Ocorren** (Proceda). Ele também traz informações sobre tentativas, danos, extravios e outras ocorrências;  
Protocolo: SFTP.



# Como funciona o nosso suporte para EDI?

## Período de *hypercare*

Acompanhamento por um período de **30 dias após o Go Live** para garantir que está tudo funcionando corretamente com a sua integração.

Nessa fase os times de **Vendas, Engenharia de Vendas e Sucesso do Cliente** ficam dedicados para acompanhar a performance da integração com você bem de perto, por esses canais:

Problemas como **falha no envio do arquivo, acesso a SFTP e retorno de status**, entre em contato com o nosso time de **vendas** por e-mail.



## Suporte após o *hypercare*

Depois do período dos 30 dias de *hypercare*, caso aconteça algum problema, você pode entrar em contato com o nosso suporte por esses canais:

- **E-mail**
- **Telefone**
- **Whatsapp**

Problemas como **pacote sem arquivo e retorno de arquivos** podem ser solucionados pelo nosso time de **Sucesso ao Cliente**.

Se acontecer algum **problema com o seu cadastro** ou se você quiser **mudar de integração**, entre em contato com a **pessoa executiva de vendas** responsável pela sua conta por **e-mail**.



Loggi

Obrigada!

[loggi.com](http://loggi.com)